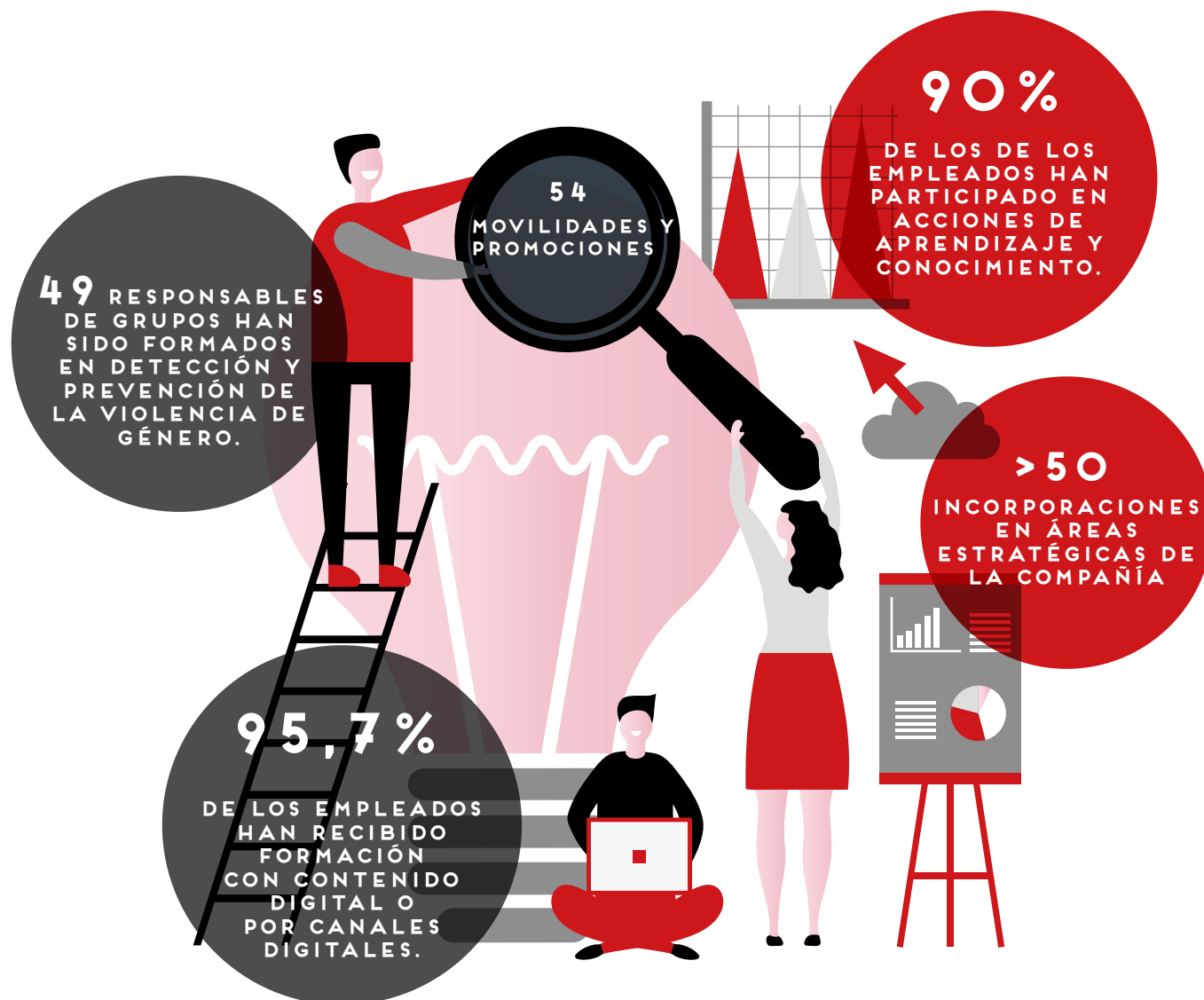


# DIÁLOGO CON EMPLEADOS: NOS IMPORTAN LAS PERSONAS



El Área de Personas y Comunicación Interna de Línea Directa desempeña un papel clave en el momento de revolución digital que vive la compañía. Por ello, poniendo a las personas en el centro de la estrategia está preparándolas para abordar con éxito los retos de esta transformación.

Línea Directa es consciente de que la cultura corporativa y las personas son los verdaderos motores de la transformación que viven la sociedad y las empresas en la actualidad. En este sentido, la compañía apuesta por crear un entorno en el que se fomentan las nuevas formas de pensar, de trabajar y de liderar, siendo las personas las verdaderas protagonistas.

En 2019, el Área de Personas y Comunicación Interna del Grupo Línea Directa ha centrado sus esfuerzos en diseñar el Viaje del Empleado. Para ello, se ha repensado cada momento que las personas viven en su relación con la compañía con el objetivo de generar experiencias y emociones únicas. Asimismo, se ha seguido impulsando un modelo de organización muy horizontal y poco jerarquizado en el que las personas participan de un entorno colaborativo en el que la información y el talento conforman la base de un aprendizaje común. Un ejemplo de ello son las herramientas internas como la destinada al colectivo de analistas "PI", para compartir información, metodologías y mejores prácticas.

## DIÁLOGO CON EMPLEADOS: NOS IMPORTAN LAS PERSONAS

### Innovación para reinventar los procesos

En el ámbito de los procesos de selección, se ha reinventado la comunicación con los candidatos, impulsando la transparencia, la cercanía y la personalización de los mensajes. Además, para atraer talento joven STEM, Línea Directa cuenta con iniciativas como Big Ideas, un hackathon dirigido a estudiantes a través del que pueden acceder a ayudas económicas para estudios de Máster, así como a un plan de carrera dentro de la compañía.

En 2019, el Área de Personas y Comunicación Interna ha continuado celebrado los Experience Days, un proceso de selección del Talento Comercial que incluye la participación de distintos responsables de Negocio de la compañía, así como ponencias motivacionales.

Este año destaca también el nuevo proceso de *On Boarding*, a través del que se trata de compartir la cultura corporativa de la organización con los nuevos empleados incluso antes de su incorporación. Este proceso incluye aspectos como un Welcome pack propio o herramientas de aprendizaje específicas en microcontenidos o la gamificación, entre otros.

### Una Comunicación Interna digital

En el ámbito de la Comunicación Interna, Línea Directa impulsa una relación directa y digital con el empleado utilizando diversos canales, entre los que destacan el Anuario *On Line*, la Intranet, el Canal del Empleado y las comunicaciones en formato audiovisual. Además, la compañía organiza periódicamente sesiones informativas en las que el Consejero Delegado y la Alta Dirección informan a los empleados de la marcha del negocio y de los proyectos más importantes del trimestre. Línea Directa también celebra anualmente el Premio "Personas que dejan Huella", en el que los propios empleados de la compañía eligen entre sus compañeros a aquellas personas que mejor representan los valores corporativos.

En 2020, Línea Directa continuará trabajando en consolidar una cultura inclusiva en que integre el talento de todo tipo: *Senior*, *Junior* o *Stem*, entre otros. El objetivo es incorporar la experiencia y la visión de cada perfil y cada colectivo potenciando la colaboración, la formación, el autoaprendizaje para generar entornos ambiciosos y retadores.

Asimismo, la compañía continuará apostando por el desarrollo de competencias digitales, así como la agilidad, la flexibilidad y el talento.



**MAR GARRE,**  
DIRECTORA DE PERSONAS  
Y COMUNICACIÓN INTERNA

"Estamos viviendo un proceso apasionante de transformación y queremos preparar a los equipos para disfrutar juntos de este momento. Esto implica transformar la estructura, los puestos y las funciones y desarrollar nuevas competencias estratégicas en el mundo digital".

## PREVENCIÓN DE RIESGOS LABORALES

Línea Directa garantiza un entorno de trabajo seguro, responsable y saludable a todos sus empleados. De hecho, en 2019, la siniestralidad se situó por debajo del sector; reduciéndose un 20% frente al ejercicio anterior. Asimismo, el Índice de Incidencia descendió de un 5,1 hasta un 3,9 por cada 1.000 empleados, una cifra que se situó en 0 si solamente se tienen en cuenta las horas de jornada laboral.

En 2019, el Servicio de Prevención de Riesgos Laborales ha ofrecido reconocimientos médicos a más de 1.200 empleados, ha puesto en marcha una nueva campaña de prevención de la gripe y ha actualizado la evaluación psicosocial. Además, se ha impartido formación general a las nuevas incorporaciones, así como en materia de primeros auxilios y escuela de espalda. Por último, se ha trabajado en la implantación de planes de emergencia con la participación de Protección Civil y de la Policía Local de Tres Cantos y en dar respuesta a las exigencias del Decreto autonómico 78/2017 en materia de centros de trabajo cardioprotégidos.